

FORO OBSERVALEÓN 2015

Pasado y presente del Centro Histórico de León

**Presenta: Dra. M. del Carmen Padilla
Córdova.**

**Universidad De La Salle Bajío.
Facultad de Arquitectura- Escuela de Diseño
17 de Septiembre 2015**

FORO OBSERVALEÓN 2015

Centro Histórico

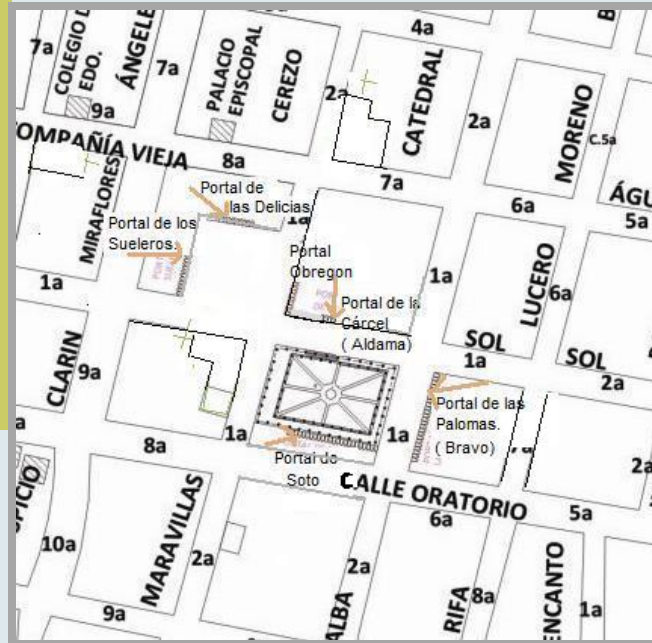
Hace referencia al primer centro de la ciudad, lugar dónde esta nació y por lo tanto es el lugar de la misma con mayor carga histórica y simbólica por los valores de su patrimonio, historia y su significado. (Gnemmi, 1997:298)

FORO OBSERVALEÓN 2015

Traza de fundación, centro histórico origen de trazo (1576) 24 manzanas, en cada cuadra había seis solares, en el centro su plaza fundacional, por lo tanto lugar que tiene mayor carga histórica y simbólica por lo que representa.



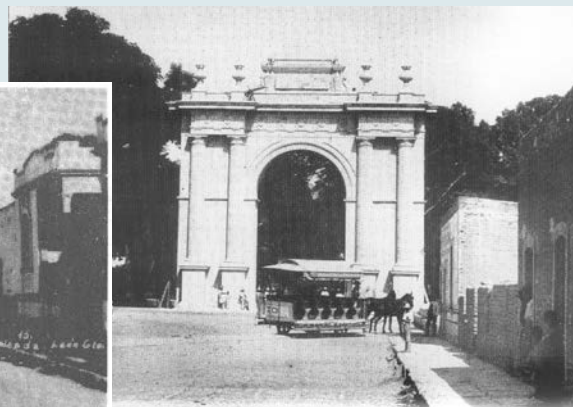
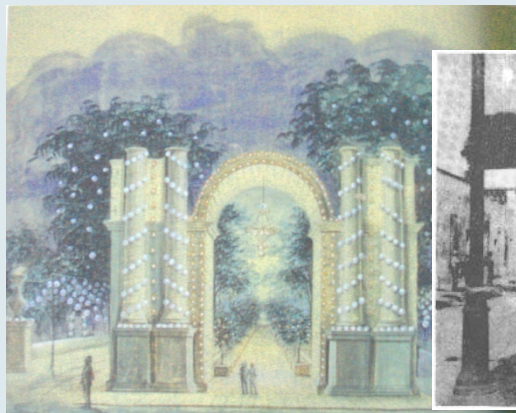
FORO OBSERVALEÓN 2015



La primera ciudad, el espacio vital de los primeros habitantes, con cada temporalidad quedan en la ciudad aquellos elementos que tanto en la arquitectura como en el espacio urbano fueron producidos y se convierten en referentes de lo que ocurrió, formando parte de la historia urbana, son lugares que han permanecido en la memoria para los habitantes del lugar.

Cartografía histórica AMML y planos de interpretación propia.

FORO OBSERVALEÓN 2015



Centro histórico “lugar de la memoria”, que sin dejar de participar en cada tiempo vigente nos permite conocer como ha sido la historia urbana de la ciudad.



Fotografías Históricas AHML, y
archivo personal

FORO OBSERVALEÓN 2015



A partir de la primera ciudad, se nutre el patrimonio que se hereda al siguiente momento histórico.

FORO OBSERVALEÓN 2015



En el sur el portal de Soto, este portal modifica la traza fundacional de la plaza. Fracción del plano de Luis F. Carvallar.

La plaza mayor era por lo tanto el elemento que dirigía el dibujo del mapa urbano, pero además concentraba los edificios y las funciones más relevantes del poder y su administración, lo que la convertía también en un centro simbólico y de referencia obligada de la población. (R. Carbó, 2004: 19)

FORO OBSERVALEÓN 2015



La traza heredadas del pasado y aún presentes en la ciudad, son las huellas materiales que permiten ser testimonio, permanecen aún visibles y representan la existencia de un período anterior, son lazos que nos conectan con la ciudad del pasado y nos dan continuidad diacrónica en el tiempo.



Fracción del
plano de Luis F.
Carvallar,
Fotografía
AHML.

FORO OBSERVALEÓN 2015

Marcel Pöete dice lo siguiente:

“Lo más difícil de remover es la traza y el plano de ahí, su permanencia y persistencia en el tiempo y en la ciudad, su condición es indispensable para la arquitectura de la ciudad. El trazado de la ciudad es la expresión más sintética de ella, su plano base, de donde surge todo lo demás, generalmente es muy difícil eliminar su huella, puesto que su geometría es permanente.” (Poëte, 2000:97)

FORO OBSERVALEÓN 2015



La plaza principal de León;
lugar de reunión y de mercado en
el siglo XIX.

Fuente: (AHML)

FORO OBSERVALEÓN 2015

El lugar.

Una idea fundamental se centra en la noción de lugar, “*Una noción de lugar y tiempo que parece inexpresable racionalmente y comprende una serie de valores que están fuera y más allá de los sentimientos que experimentamos para captarlos*” (Rossi, 1992:60) el lugar permite la persistencia de ciertas formas, la forma arquitectónica de la ciudad se muestra singularmente en sus monumentos, cada uno de los cuales es una individualidad en sí y por esto cobra especial interés, desde la consideración del concepto de situación como aspecto de condición de índole topográfica o funcional. (García, Roig, 1986: 107)

FORO OBSERVALEÓN 2015



Fotografías AHML.

Lugar en el que convergen las actividades, a partir del cual y desde donde se desenvuelve la vida de sus habitantes y en dónde se concentran la mayoría de sus edificios y espacios abiertos, que desempeña una función integradora y a la vez simbólica.

Todo lo que es en función de lo que fue recogiendo a lo largo de su proceso histórico.



FORO OBSERVACIÓN 2015

“Quizá podamos darnos cuenta de algo de ese lugar, que a veces nos parece solo silencioso, mirándolo por la otra parte, por los aspectos que penetran en él con contornos no ya racionales, desde luego, sino más familiares, más conocidos; hasta cuando continuemos captando estos contornos que después se difuminan y desaparecen.” (Rossi, 1992: 161)

.

FORO OBSERVALEÓN 2015

Un lugar significativo surge sobre todo tomando en cuenta lo que lo distingue, tomando en cuenta la traza o la forma material del lugar, estos lugares singulares posibilitan la descripción sobre el plano.

En el estudio del conocimiento del plano se manifiestan los elementos que permanecen y persisten para en la descripción de ellos establecer un dialogo con el “espíritu del lugar”

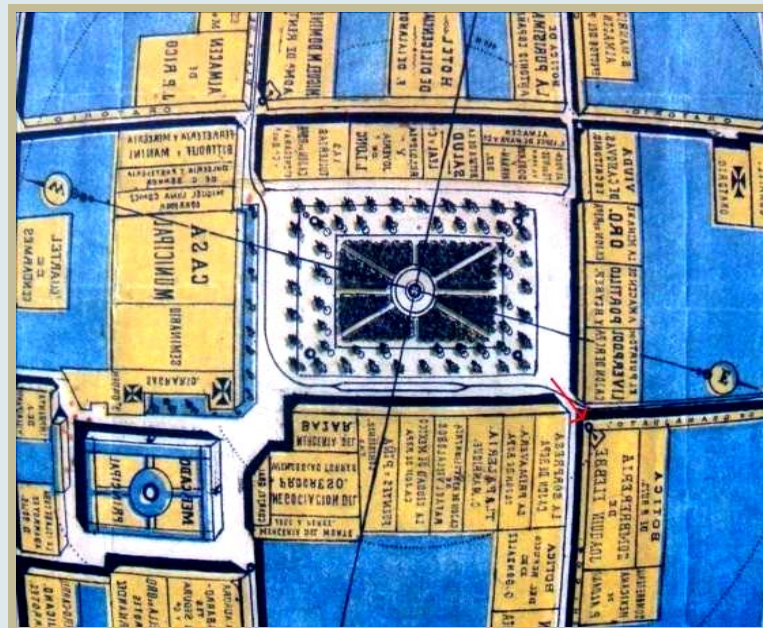
“ La ciudad misma es la memoria colectiva de los pueblos; y como la memoria está ligada a hechos y lugares, la ciudad es el locus de la memoria colectiva.” (Idem : 91)



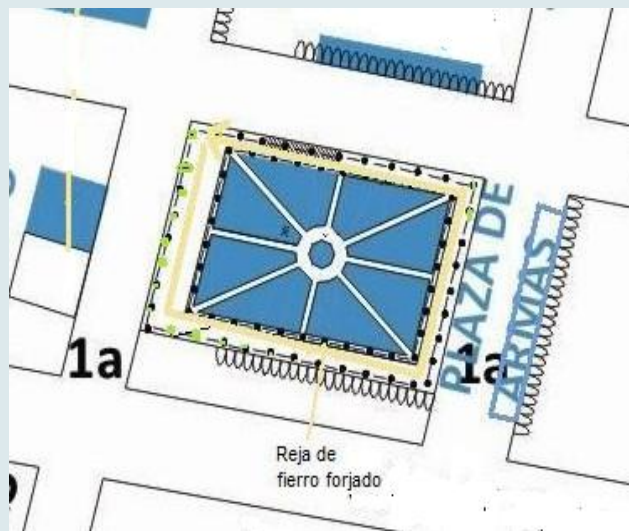
FORO OBSERVALEÓN 2015

Lo que se sedimentó en el tiempo y es aún reconocible porque estos lugares del pasado fueron parte de la vida del habitante de León, sin olvidar que la ciudad misma es la memoria colectiva de los pueblos y como memoria, está ligada a hechos y lugares significativos.

Primer aparador localizado en el cruce de la calle del Sol Divino (actual calle Madero) y Pachecos (5 de Mayo). Fragmento del plano de comercial de la ciudad de León, 1884, realizado en el taller de José Guadalupe Posada, AHML.



FORO OBSERVALEÓN 2015

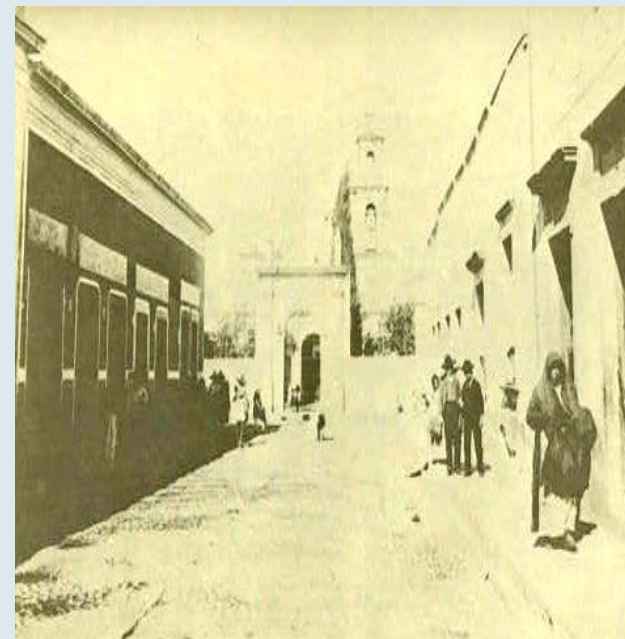


“En aquel jardín se respira un aire fresco y embalsamado por las flores que hace muy agradable la estación de aquel sitio...ahí el laurel rosa, los diversos injertos de la rosa, las distintas enredaderas y otras muchas flores lucen sus vivos matices y derraman su agradable aroma, convirtiendo aquel sitio en un pequeño edén” (Cabrera, 1872:9).

FORO OBSERVALEÓN 2015



El plano indica las 24 manzanas fundacionales con amarillo y las calles del Sol Divino (ahora Madero) y de la calle de la Luna Hermosa (Josefa Ortiz de Domínguez). Fracción del plano de Luis F. Carvallar.



Calle de la Luna Hermosa (Josefa Ortiz de Domínguez), cuartel séptimo; al fondo el templo de la Soledad. Fotografía AHML.

FORO OBSERVALEÓN 2015



Andadores que conducían al centro de la plaza principal. Fracción del plano de Luis F. Carvallar. AHML



“Ciudad de muchas casas, pero pocas de buen aspecto, agrupadas principalmente de la plaza como su centro, y esta plaza si muy hermosa, sin ser ni muy grande ni muy rica, pero era un corazón lleno de vida de donde se difundía y a donde convergía en constante circulación la vida de la ciudad toda” (Esquivel, 1992: 256).

FORO OBSERVALEÓN 2015



Portal de Soto o de *Los Jarcieros*, andadores y bancas de la plaza principal. Fotografía sin fecha AHML.



La privada del Refugio (callejuela Padilla) y el portal de Soto. Redibujado en una fracción del plano de Luis F. Carvallar

FORO OBSERVALEÓN 2015

Conclusiones

En los planos históricos se identifica una clara regularidad ortogonal a partir del núcleo original, lo que nos habla de una permanencia a partir de su traza de origen.

La organización del asentamiento alrededor de su núcleo central no solo permanece en sus características físicas, sino también permanece como lugar de concentración de las principales actividades urbanas de la población.

FORO OBSERVALEÓN 2015

Es posible afirmar que las calles de las veinticuatro manzanas fundacionales de la ciudad de León Gto., permanecen con esta referencia al pasado fundacional, que además nos permiten evocar momentos singulares de la historia de la ciudad y que fueron pilares fundamentales en la evolución urbana durante los siguientes siglos, su memoria afirma que tuvieron y tienen un valor para los habitantes en todos los momentos de la historia de la ciudad, esta traza posee valor de antigüedad, e incluso valor histórico en algunos casos por lo que ha ocurrido ahí y por lo que para ellos significa y ha significado.

FORO OBSERVALEÓN 2015

Estos lugares pueden poseer un sentido distinto en el transcurrir del tiempo, pero su trazado ha sido profundo dada su permanencia y significado para los habitantes de esta ciudad en sus diferentes épocas y circunstancias de vida que se han constituido en elementos de valor de antigüedad y de historia urbana, como sucede en el centro histórico de la ciudad de León.

FORO OBSERVALEÓN 2015

Muchas gracias