

Accesibilidad Universal en el espacio público: aptitud para la convivencia y su planificación a mediano y largo plazo

M. D Arq. Carlos D. Fonce Segura



Declaración de los
derechos de los
impedidos

I.S.M.G. 1968



MEXICO 68

68

Ámbitos de preocupación y recomendaciones

- Reglamentación
- Monitoreo
- Planificación

Informe País
Sept. 2014

Reforma constitucional

Convención de derechos de las PCD
México ratifica 2008
Art. 9 Accesibilidad

Convención

06

08

11

14

1960

1970

1980

1990

2000

2010

2020

Las personas con discapacidad
*tienen derecho a que se tengan en
cuenta sus necesidades
particulares en todas las etapas de
la planificación económica y social*

- Programa Nacional de inclusión

2009-2012

2014-2018

- Programa Nacional de Desarrollo Urbano

2014-2018

Impacto de la accesibilidad y diseño universal universal

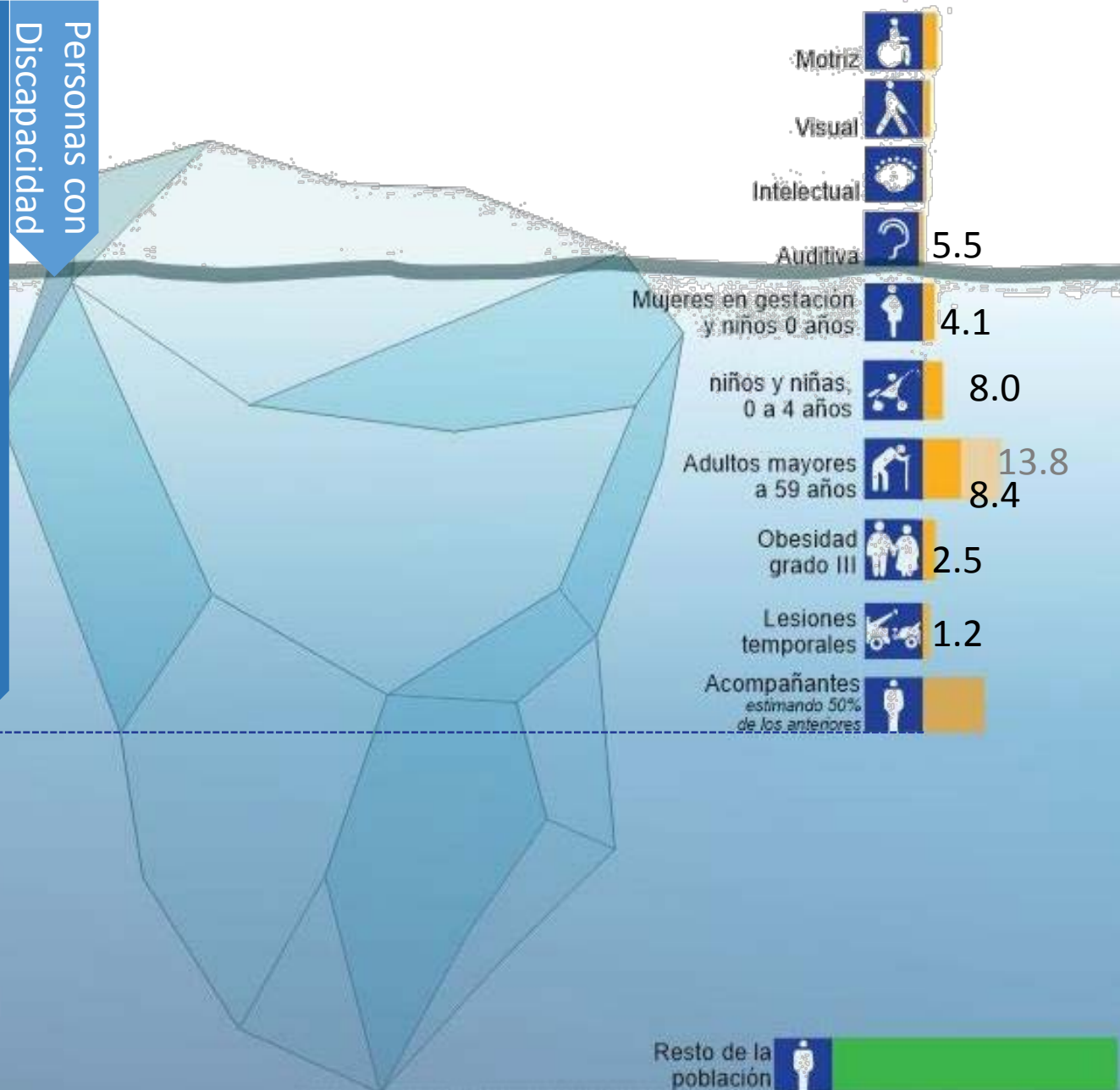
Seguridad
Confort

Sustentabilidad

Aptitud para la convivencia

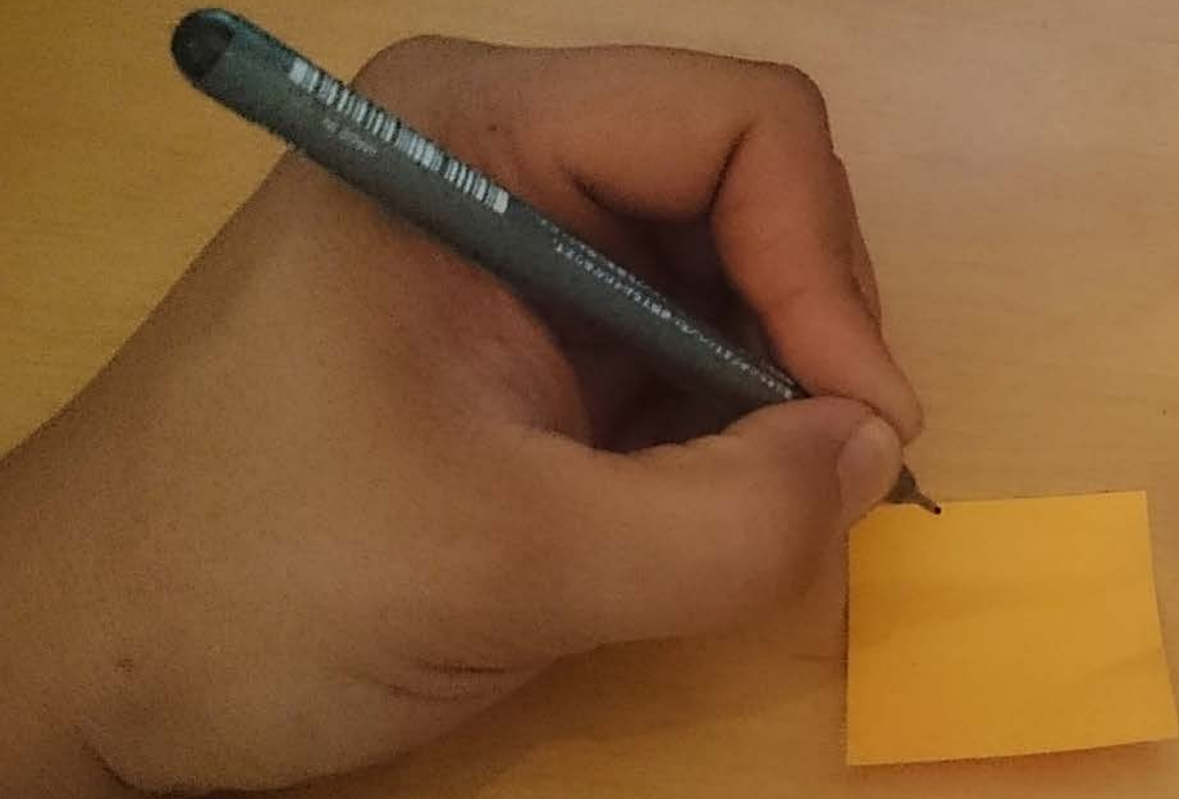
Personas con movilidad reducida

Personas con
Discapacidad

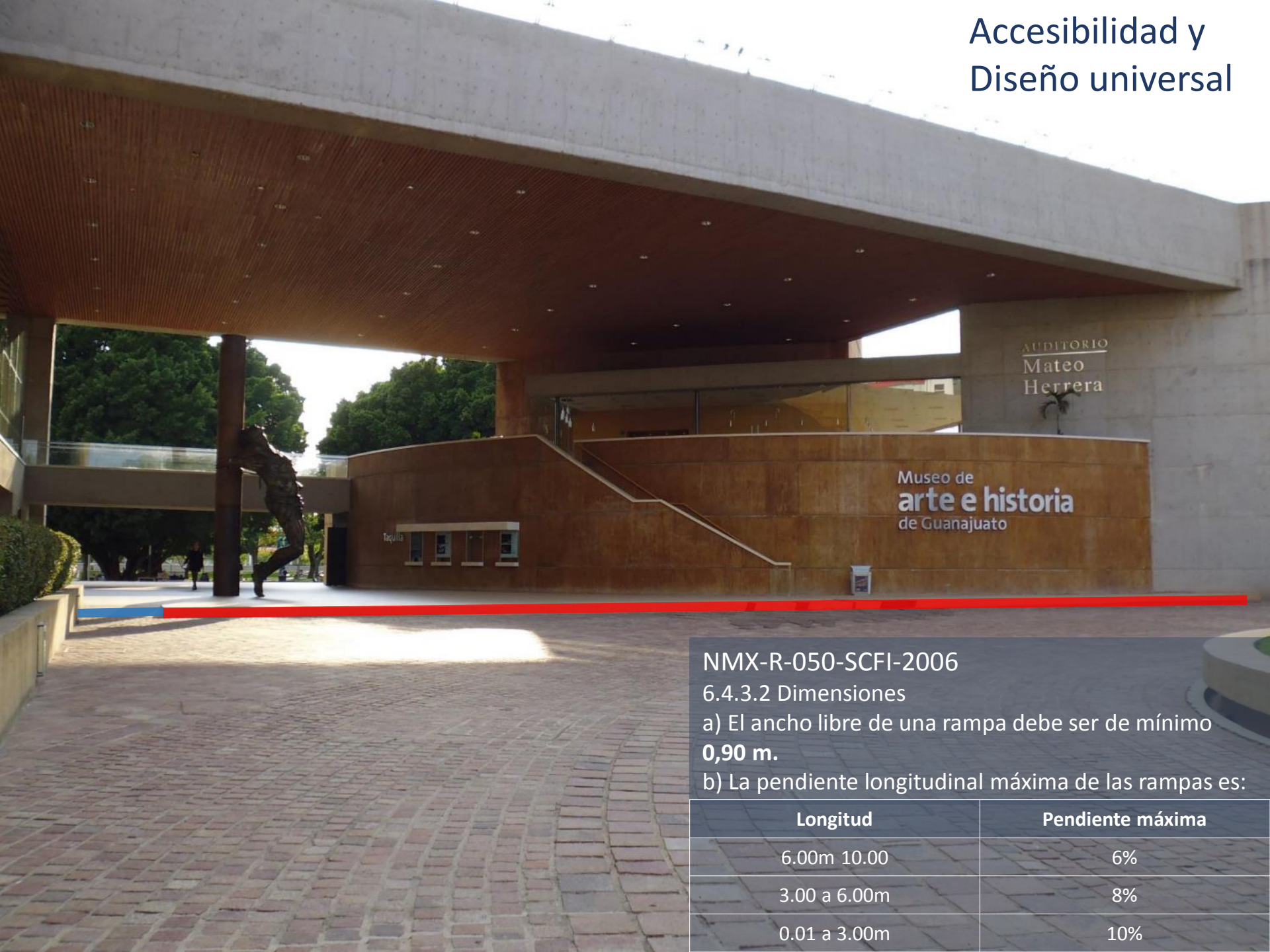


Principio: facilitar la máxima **autonomía** al individuo





Accesibilidad y Diseño universal



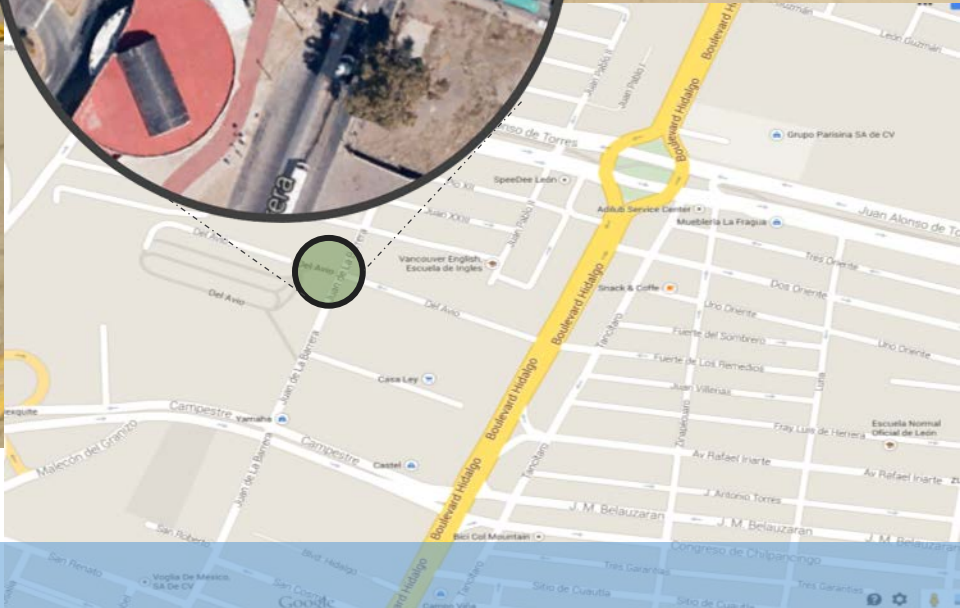
NMX-R-050-SCFI-2006

6.4.3.2 Dimensiones

a) El ancho libre de una rampa debe ser de mínimo **0,90 m.**

b) La pendiente longitudinal máxima de las rampas es:

Longitud	Pendiente máxima
6.00m 10.00	6%
3.00 a 6.00m	8%
0.01 a 3.00m	10%



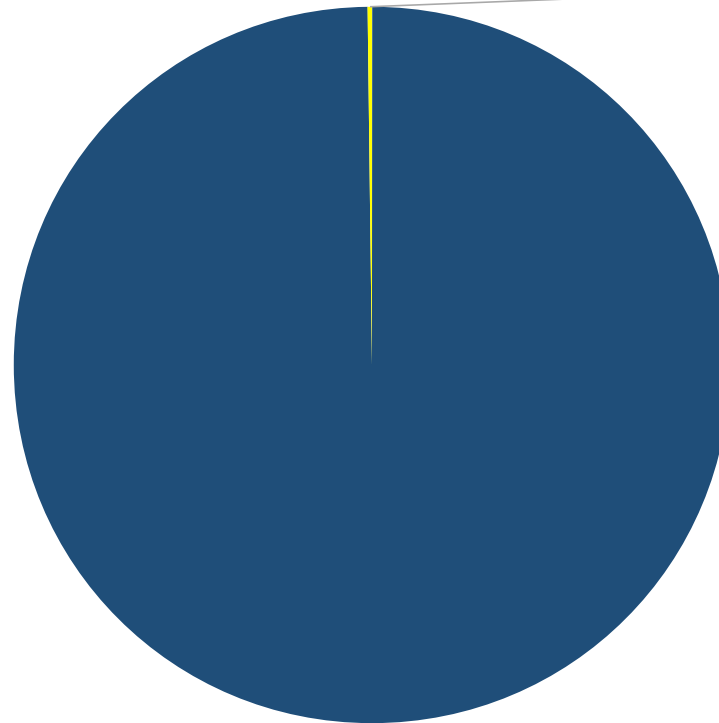
Programa especial sobre accesibilidad

Algunos datos diagnósticos

Fondos federales para transporte, movilidad y accesibilidad

Fuente: ITDP en base SHCP 2012

[NOMBRE
DE
CATEGORÍA
]
**[PORCE
NTAJE]**

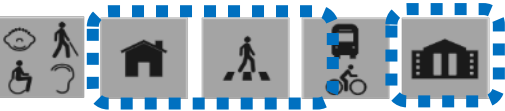


[NOMBRE DE
CATEGORÍA]
**[PORCEN
TAJE]**

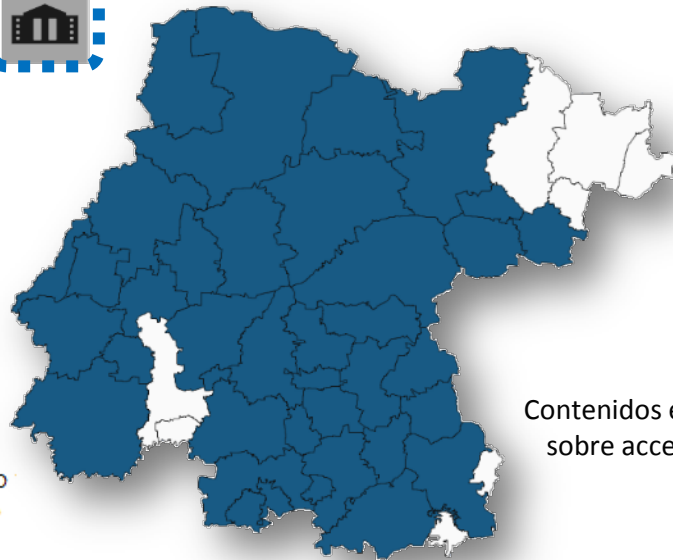


Contenidos sobre accesibilidad en reglamentos o códigos municipales

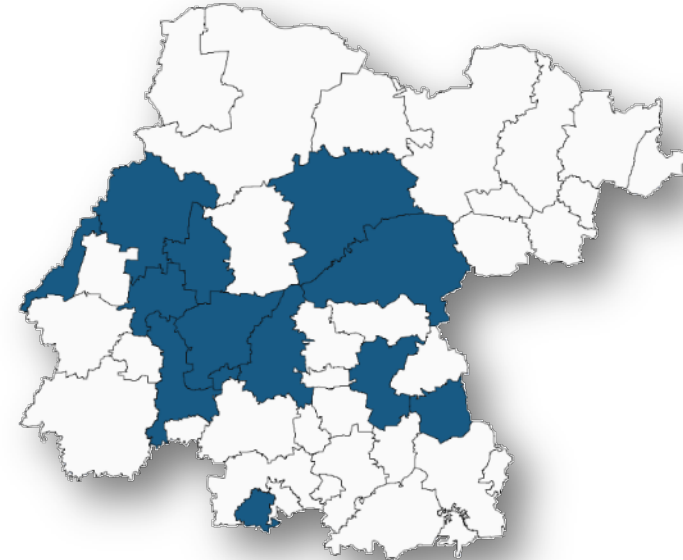
Fuente e-Normateca Dic 2014



Cuenta con reglamento o código urbano

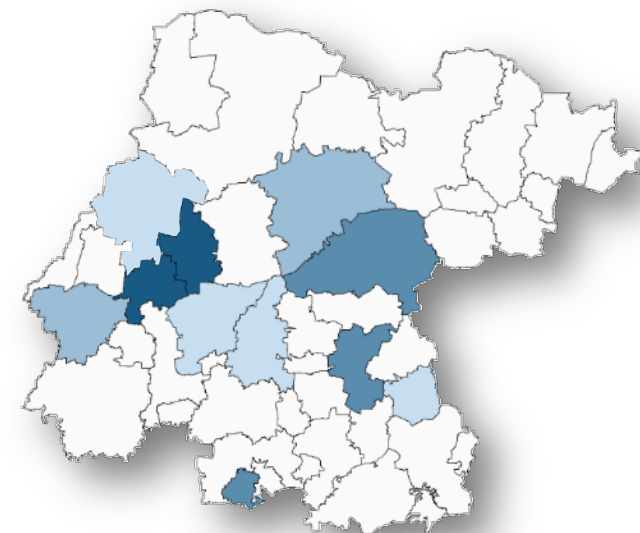
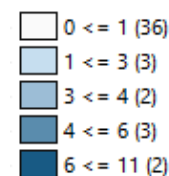


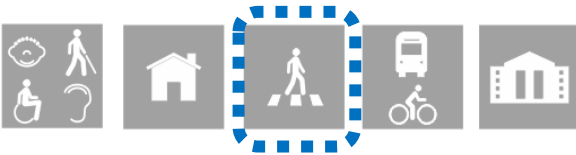
Contenidos expresos sobre accesibilidad



Municipios

0 10 20 30 40





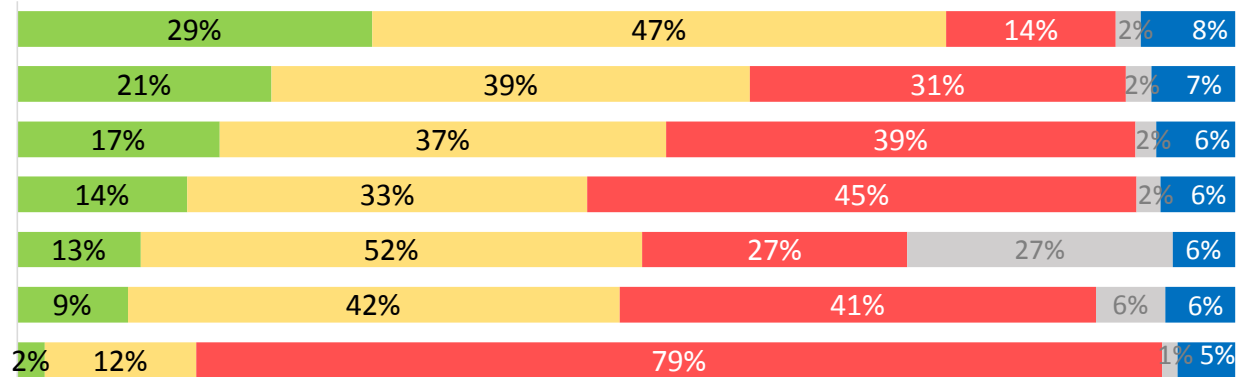
➔ Alumbrado público

➔ Banqueta

Arboles o plantas de ornato

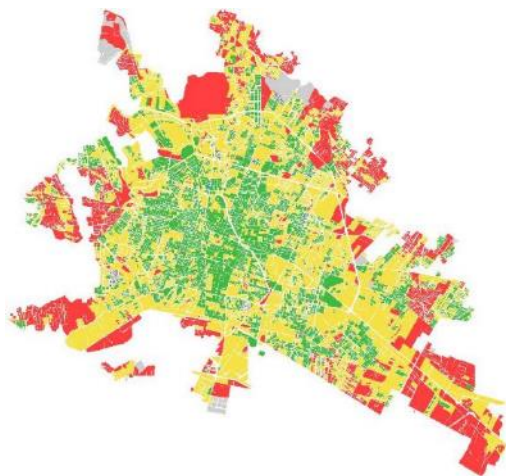
➔ Rampa para silla de ruedas

Promedios en poblaciones urbanas en Guanajuato

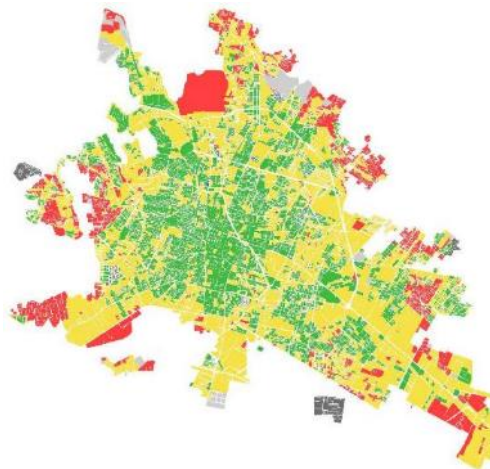


■ Todas las vialidades
 ■ Alguna vialidad
 ■ Ninguna Vialidad
 ■ No especificado
 ■ Conjunto habitacional

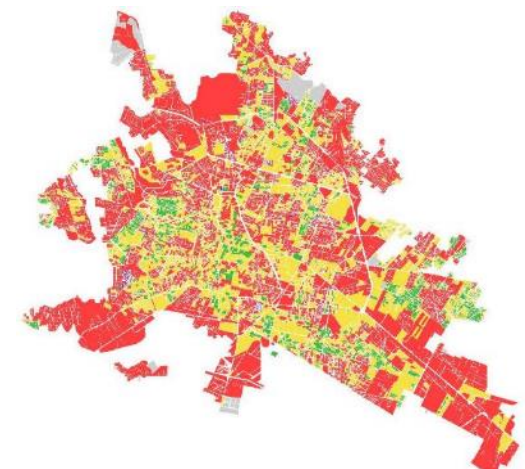
Caso León



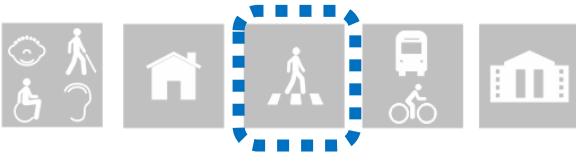
Pavimento



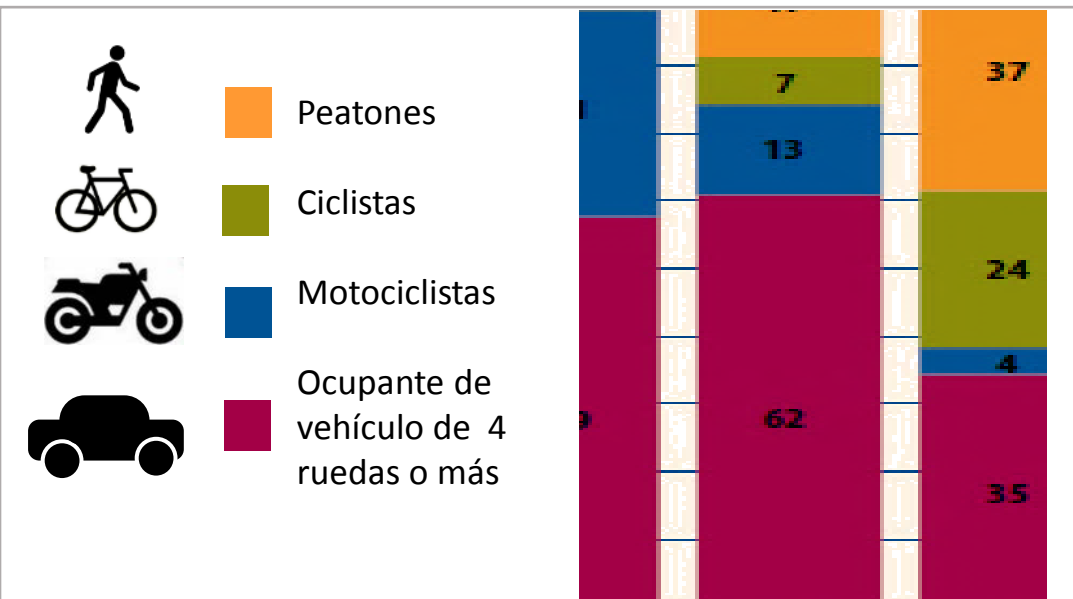
Banquetas



Rampas



Impacto de vialidades incompletas, orientadas primordialmente a la movilidad en automóvil



“Fortalecer las capacidades de los gobiernos para garantizar el impulsar la movilidad de una forma segura, equitativa, saludable y sustentable para todos los actores que comparten la vía pública” INSP

Segmentación de **usuarios de la vía pública** mas afectados por lesiones causadas por **accidentes de tránsito**, según grupo de edad



En México cada año se suman aproximadamente 40,000 personas con lesiones permanentes causadas por accidentes de tránsito.

ENSANUT 2012



Edificaciones

Un edificio accesible ofrece además de su potencial de inclusión, óptimas condiciones para efectuar evacuaciones en casos de contingencia, pues su solución implica trayectos claros, amplios, continuos y libres de obstáculos

Pry-1

2

Medio urbano



Actividades

Calidad en el espacio
baja alta

Necesarias



Opcionales



Resultantes o sociales



Uso intensivo
del espacio
público

Pry-2

1

Transporte



Más y mejores opciones para solucionar los problemas de movilidad, contribuyen a desincentivar el uso de vehículos personales

Pry-3

2

Comunicación



Un entorno que facilita su lectura resulta especialmente útil para personas que carecen de códigos específicos, como extranjero o niños, siendo además una condición esencial para la seguridad

Pry-4

3

Esquema de implementación

1. Marco Normativo del planes de accesibilidad

2. Diagnóstico de la situación actual

- a. Inventario de la vía pública y transporte
 - Itinerarios
 - Mobiliario
 - Infraestructura
 - Señalización
 - Unidades de transporte
- b. Evaluación de la accesibilidad
 - Pavimentos
 - Banquetas
 - Cruces peatonales
 - Problemáticas reiteradas
 - Transporte

3. Propuestas de actuación

4. Plan de etapas

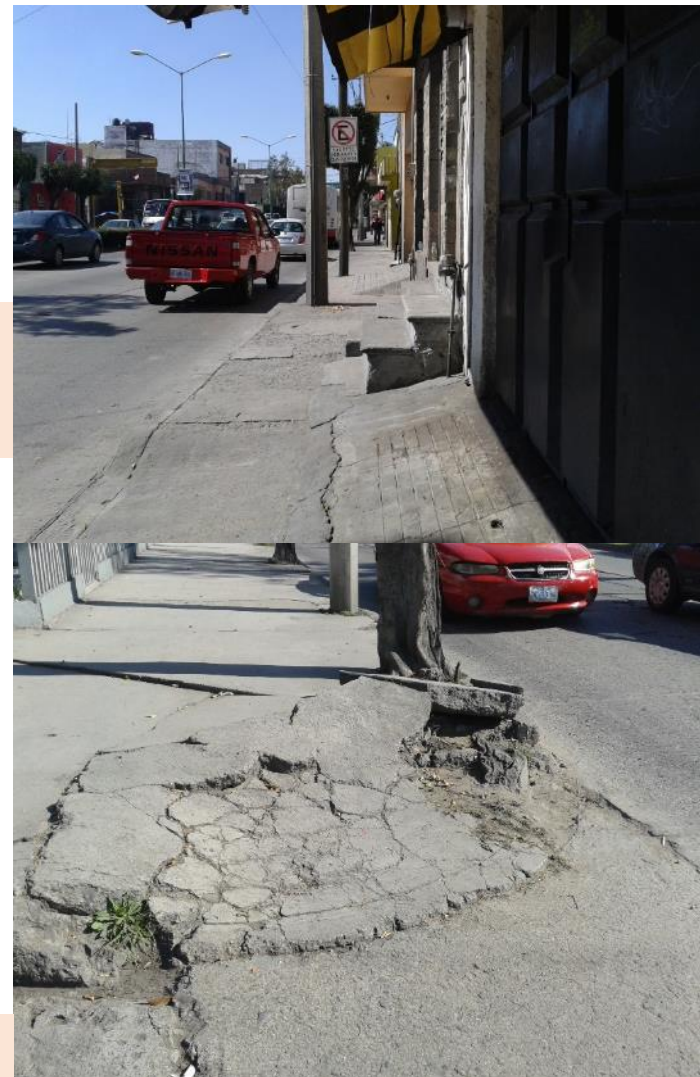
5. Propuestas geométricas

6. Desarrollo ejecutivo

Parametrización

Sistematización
y registro
cartográfico

Seguimiento entidades de gobierno, OSC, academia, observatorios..





Planteamientos de largo mediano y largo plazo para:

1. Resolver problemáticas heredadas
2. Construir entornos incluyentes para el futuro

Profesionistas, servidores públicos, académicos

- Conscientes, de la diversidad del ser humano responsables y capacitados
- Con marcos normativos solventes

Gracias